



VISION





VISION, HUDDERSFIELD

- 05** *Nejdůležitější investiční události*
- 06** *Finanční rozpis*
- 08** *Půdorysy*
- 12** *Vybavení*
- 16** *Proč investovat v Huddersfieldu?*
- 19** *Nejčastější dotazy*

O VISION

Vision je nejnovějším projektem studentského ubytování v rychle rostoucím studentském městě Huddersfield. Vision se nachází na skutečně bezkonkurenčním místě v sousedství kampusu Huddersfieldské univerzity ve zbrusu novém zdravotnickém a inovačním areálu, který je v současné době ve výstavbě, a nastaví nový standard studentského bydlení ve městě, které zoufale potřebuje soukromé studentské nemovitosti.

Nachází se v
sousedství
nejnovějšího
kampusu
Huddersfieldské
univerzity.

Vznikne dalších
2 000 studentů,
kteří potřebují
ubytování.

Stavba nabídne 198 vysoce kvalitních studentských ateliérů a zároveň nejmodernější vybavení, které mohou obyvatelé využívat přímo na místě. Ve Vision najdete vše, co student potřebuje, kinosálu přes fitness centrum, střešní zahradu, studijní prostory až po kavárnu.

Vision od uznávané studentské developerské společnosti Abode Student nabízí investorům možnost budovat své bohatství díky bezproblémové investici a zároveň nabízí studentům studujícím na Huddersfieldské univerzitě prvotřídní, účelové studentské ubytování. Každý studentský byt je plně spravován předním poskytovatelem studentského ubytování na trhu, společností Homes for Students, a nabízí jistotu nájemného ve výši 10 % NET po dobu 3 let od dokončení, což investorům nabízí skutečně bezstarostnou a stabilní investici.





INVESTIČNÍ ZAJÍMAVOSTI

1

10% čistý výnos po dobu 3 let

2

4% úrok z uložených prostředků

3

Nachází se v sousedství zbrusu nového kampusu Huddersfieldské univerzity.

4

Plně řízené, bez nutnosti obsluhy investice

5

Vynikající vybavení

6

Žádné nájemné za pozemek

7

Osvědčený studentský vývojář

8

Parkování k dispozici

FINANČNÍ ROZPIS

Studentské apartmány Vision v Huddersfieldu nabízejí jistotu nájemného ve výši 10 % NET na 3 roky. To znamená, investoři budou mít po celou dobu garance nájemného nepřetržitý příjem z pronájmu, což se rovná celkovému garantovanému 30% nárůstu vaší počáteční investice.

Díky skvělé poloze projektu v sousedství zbrusu nového zdravotnického a inovačního kampusu Huddersfieldské univerzity bude po dokončení garance pronájmu o byty v projektu Vision bezpochyby velký zájem, což v dohledné budoucnosti přinese stálé příjmy z pronájmu.

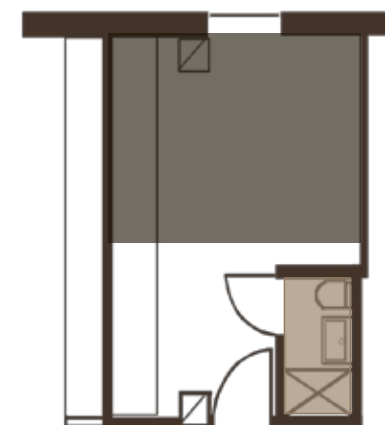
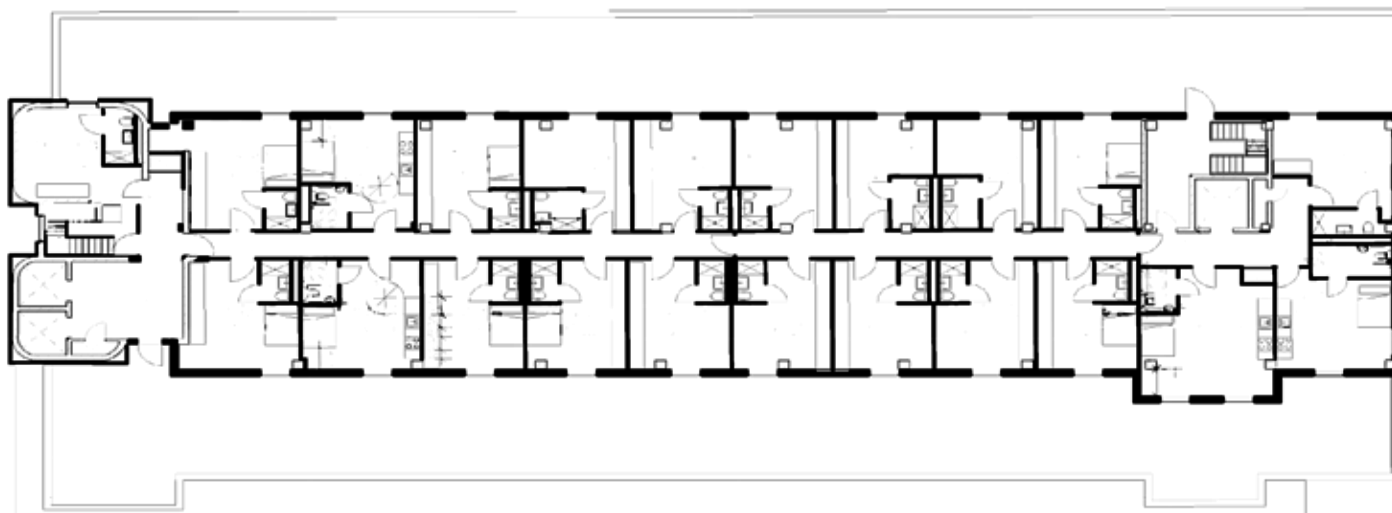
Kupní cena:	£86,995
Zajištěné vrácení:	10%
Zaručená doba:	3 roky
Roční příjem:	£8,699
Celkový zaručený příjem za 3 roky:	£26,098
Návratnost investice za 3 roky:	30%

10% SÍŤOVÉ
PŘÍJMY
PŘED
DĚLU 3
LETOSY





PLÁNY PODLAH



LUXUSNÍ STUDENTSKÉ BYDLENÍ

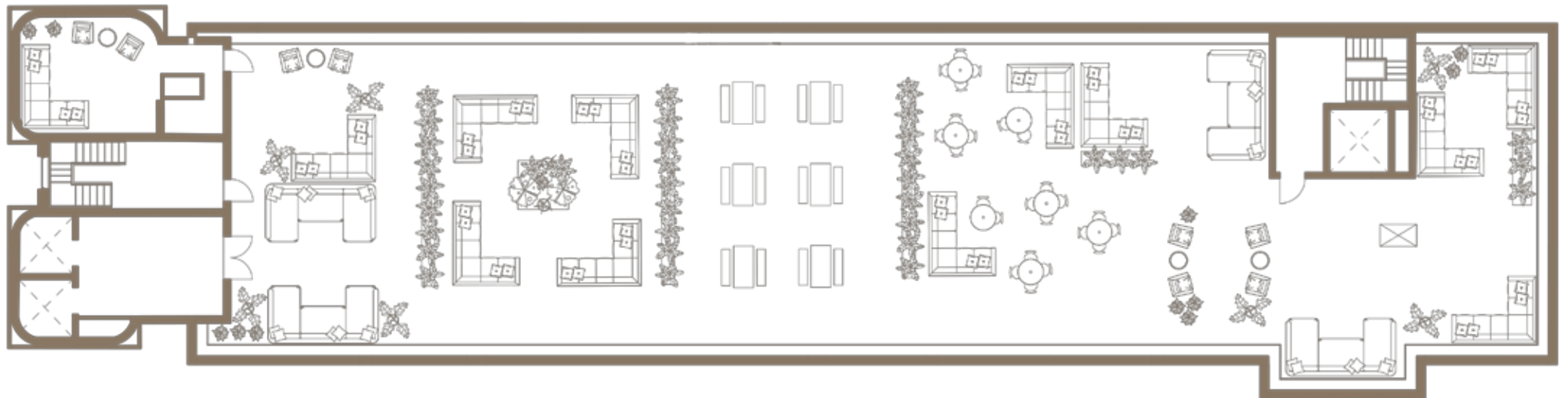
Vision se bude skládat ze 198 ateliérových bytů na 9 podlažích a široké škály bezkonkurenční občanské vybavenosti v celém komplexu.



Koupelna



Ložnice/pracovna

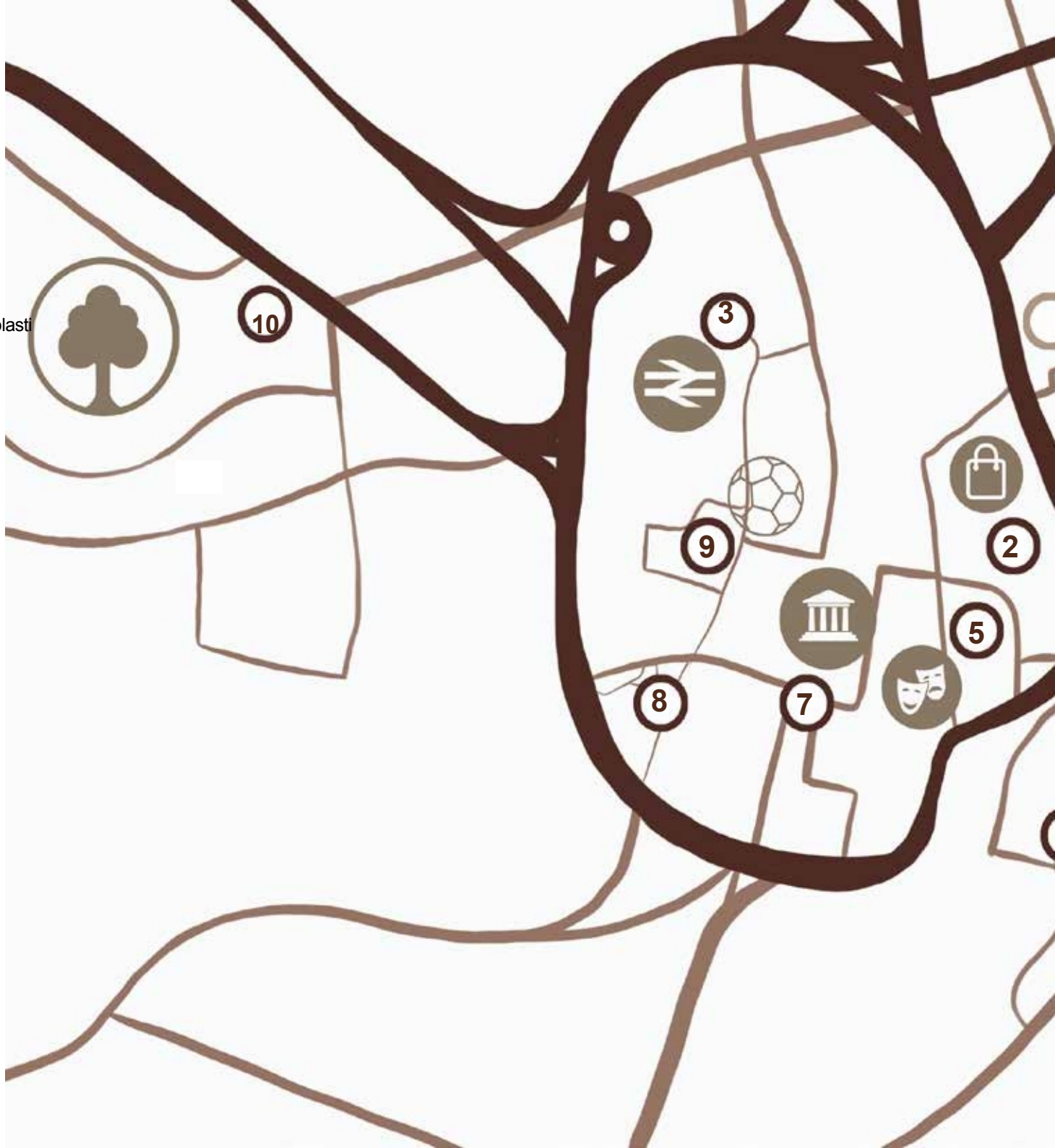


POLOHA

Vision se nachází v sousedství zbrusu nového zdravotnického a inovačního kampusu Huddersfieldské univerzity, který je v současné době ve výstavbě.

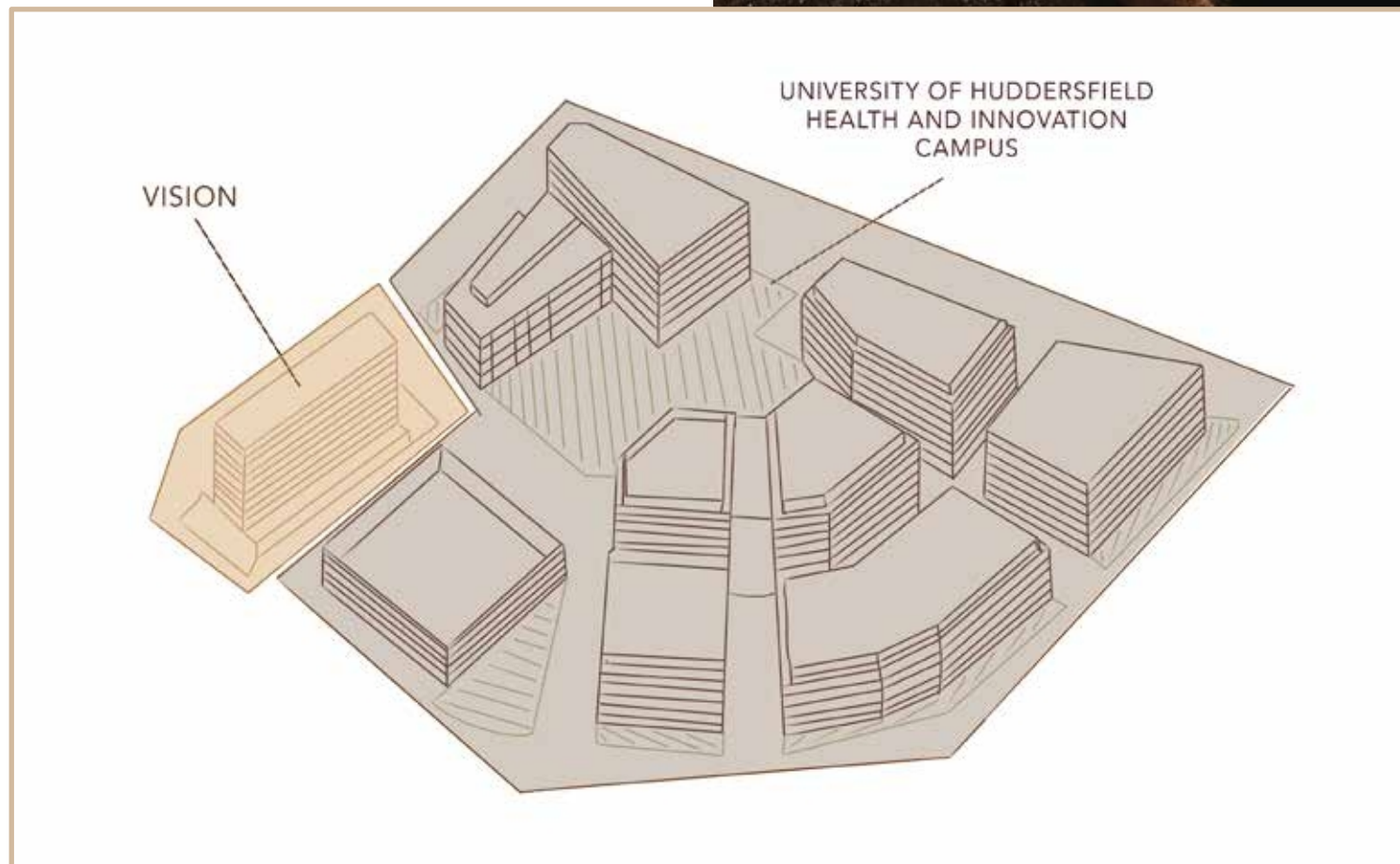
Vzhledem k tomu, že nový kampus má vynikající polohu v oblasti v centru města, je dokonale pro obyvatele, kteří mají přístup ke všemu, Huddersfield nabízí.

1. University of Huddersfield Zdraví a Inovační areál (**300 stop**)
2. Nákupní centrum Kingsgate (**0,1 míle**)
3. Vlakové nádraží Huddersfield (**0,3 míle**)
4. Univerzita Huddersfield Queensgate Kampus (**0,3 míle**)
5. Divadlo Lawrence Batleyho (**0,3 km**)
6. Sainsbury's (**0,3 km**)
7. Huddersfield Town Hall (**0,4 km**)
8. Huddersfield Library (**0,5 km**)
9. Fotbalový klub Huddersfield (**0,7 km**)
10. Greenhead Park (**1,0 km**)





VISION



Vytvoření špičkového zdravotnického a inovačního centra Huddersfieldské univerzity v hodnotě 250 milionů liber.

Kampus se chystá vytvořit Huddersfield jako významné národní centrum pro komplexní vzdělávání zdravotních sester, porodních asistentek a různých dalších lékařů NHS, což dále zvýší již tak působivý počet studentů studujících v tomto zařízení.

Díky své vynikající poloze umožní Vision investorům využít přílivu nových studentů a nabídne **studentské bydlení**, které bude velmi žádané.

VYBAVENÍ



Kinosál



Obytný
salonek



Úschovna
kolek



Fitness
centrum



Střešní
zahradka



Concierge

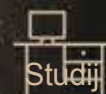




Kavárna



Prádeln
a



Studij
ní
obla
st



Společný bar





PROČ INVESTOVAT DO STUDENTSKÝCH NEMOVITOSTÍ?

Počet studentů ve Velké Británii v poslední prudce vzrostl a podle společnosti CBRE dosáhl rekordních hodnot. Tento nárůst počtu studentů z řad domácích i zahraničních studentů je příčinou mimořádně silné poptávky po účelovém studentském ubytování (PBSA).

V poněkud neklidném ekonomickém období Spojeného království nabízí trh investic do studentských nemovitostí stabilní a stabilní možnost pro investory, kteří chtějí ochránit svůj majetek, a zdá se, že v nadcházejících bude tento trh i nadále růst. Historicky recese vedly k nárůstu poptávky po vysokoškolském vzdělání, a protože univerzity po celé zemi pokračují v rozšiřování bojujot s rostoucím počtem studentů, poptávka po PBSA se bude jen zvyšovat.





Studentské nemovitosti tak představují mimořádně výhodnou investici pro ty, kteří chtějí ochránit svůj majetek a získat nadprůměrný výnos z pronájmu.

Podle společnosti Savills se předpokládá, že počet studentů prvního ročníku bakalářského studia se v nadcházejících letech zvýší a do roku 2030 by mohl dosáhnout až 1 milionu.

Kromě toho má počet zahraničních studentů pokračovat v rostoucím trendu a v letech 2019/20 až 2021/22 se počet zahraničních studentů denního studia zvýší o 117 500. Vzhledem k tomuto předpokládanému nárůstu počtu studentů a chronickému nedostatku nabídky studentského bydlení se pro rok 2023/24 očekává silný růst nájemného na studentském trhu ve výši přibližně 7 %.

Tato působivá prognóza, pokud jde o počet studentů i růst nájemného, je jen několika z nesčetných důvodů, proč uvažovat o investici do studentských nemovitostí ve Velké Británii. Studentské nemovitosti jsou často k dispozici za nižší vstupní cenu než rezidenční nebo komerční nemovitosti, přičemž u studentských nemovitostí je také mnohem méně pravděpodobné, že budou v rámci standardního akademického roku prázdné.

Kromě toho studentské nemovitosti nabízejí mimořádně stabilní možnost investice, která je velmi zřídka ovlivněna vnější ekonomickou nejistotou, jako je inflace, kolísání cen nemovitostí nebo recese. Několik posledních let ukázalo, jak stabilní je tento trh, neboť počet studentů se neustále zvyšuje bez ohledu na nestabilitu.

PROČ INVESTOVAT V HUDDERSFIELDU?

Huddersfield je město na vzestupu. Město se nachází v hrabství West Yorkshire a v poslední zaznamenalo obrovský hospodářský růst, který byl podpořen regenerací, jež bude v dohledné době pokračovat.

V roce 2022 zveřejnila podnikatelská organizace Huddersfield Unlimited svou vizi regenerace města "Náš Huddersfield, naše budoucnost", v níž se počítá s investicemi ve výši až 1 miliardy liber do 11 hlavních projektů v centru města a jeho okolí v příštích několika letech.

Kromě toho byly schváleny plány na regeneraci náměstí Piazza v centru Huddersfieldu, přičemž výstavba projektu Cultural Heart za 210 milionů liber by měla začít na jaře 2024. Díky těmto připravovaným projektům se zdá, že ekonomika Huddersfieldu bude i nadále prosperovat.



HUDDERSFIELD: STUDENTSKÉ MĚSTO

Jedním z největších atributů rostoucí ekonomiky v Huddersfieldu je rostoucí počet studentů, neboť ve městě sídlí oceňovaná Huddersfieldská univerzita.

20,000

Téměř 20,000 studenti se rozhodli studovat na University of Huddersfield

156 milionů liber

Od roku 2008 bylo na rozvoj kampusu vynaloženo 156 milionů liber.

Univerzita v Huddersfieldu je jednou z předních anglických univerzit, která se podle nejnovějších údajů HESA umístila v první trojici nejlépe kvalifikovaných vysokoškolských pedagogů, přičemž její zaměstnanci se umístili v první trojici v Anglii podle podílu držitelů doktorátů, vysokoškolských titulů a pedagogické kvalifikace.

Univerzita je také spolu-první pro National Teaching Fellowships, který označuje nejlepší přednášející ve Velké Británii ve vysokém školství, vyhrál celkem 20 od roku 2008.

Univerzita tak přitahuje studenty nejen z celé země, ale i ze světa, což jen poptávku po studentských nemovitostech v této oblasti.

PROCES NÁKUPU

Proces nákupu u společnosti Vision lze rozdělit do 5 jednoduchých kroků. Každým krokem tohoto procesu vás provede realitní poradce

01

Obráťte se na poradce a najděte si požadovaný byt (byty).

02

Zaplaťte rezervační poplatek 5 000 liber a zajistěte si apartmán podle svého výběru.

03

28 dní po rezervaci apartmánu zaplatit zálohu ve výši 50 % při výměně apartmánu. smlouvy po odečtení počáteční zálohy.

04

O 6 měsíců později zaplaťte dalších 25 % z celkového zůstatku.

05

Po dokončení stavby uhradte dlužnou částku sníženou o 4% úrok naběhlý za dobu stavby.



Nejčastější dotazy

Kupuji nemovitost ve vlastnictví nebo v nájmu?

Nájemní smlouva na 125 let.

Jaká je cena bytu?

Cena studiových apartmánů je od 86 995 liber.

Kolik činí nájemné za pozemek?

Společnost Vision neplatí žádný nájem pozemku

Jaké jsou garantované výnosy tohoto projektu?

Investoři mají zajištěn 10% čistý výnos po dobu 3 let od dokončení projektu.

Je k dispozici správcovská společnost?

Ano, jmenovanou správcovskou společností je Homes 4 Students.

Jaké jsou poplatky za správu?

Poplatek za správu činí 1 750 liber ročně a pokrývá pronájem, správu, účty za služby a všechny související poplatky.

Kdo je vývojář?

Developerem je společnost Abode Huddersfield Limited.

Kdo je architektem?

Architektem je společnost NC Architecture.

Existují nějaká omezení, pokud chci prodat?

Zatímco po dokončení můžete svůj byt prodat na volném trhu, váš byt musí být prodán jako studentský, a to z důvodu plánování výstavby.



Abode Student je prémiová značka studentských nemovitostí se sídlem ve Velké Británii.

Od roku 2014 poskytuje vysoce kvalitní studentské ubytování na míru a využívá rychle se rozvíjejícího trhu. Studenti ve Velké Británii vyžadují vyšší standardy než kdykoli předtím a Abode uspokojuje jejich potřeby v nedostatečně zásobovaných lokalitách kampusů s největším potenciálem růstu.

Značka Abode Student je součástí mateřské společnosti Abode Group, která se může pochlubit více než 20 lety zkušeností s realizací vysoce kvalitních projektů v rezidenčním, maloobchodním a komerčním sektoru.



abode



LOVED můj čas v Abode... krásný mix starých a nových stylů pokojů! Vše, co si můžete přát, posilovna, prádelna, velký prostor pro zábavu a luxusní en suite studia v tak klidné, ale centrální lokalitě!! Rozhodně doporučuji!



Bydlení v Abode Keele House je velmi pohodlné a příjemné. Je to centrální poloha, ideální pro studenty nebo profesionály. Vedení hotelu je velmi vstřícné a ochotné a zajišťuje efektivní řešení jakýchkoli problémů nebo záležitostí.



Již rok bydlím v nemovitosti Abode s názvem Keele House - tato nemovitost je na vysoké úrovni. kvalita s vynikajícím vybavením pro mě jako studenta... přátelský tým zaměstnanců a podporující nájemníci.





 abode student

VISION